

CARTILHA DE RETORNO ÀS AULAS

Covid-19



Querido aluno, família e profissional da educação,

De portas fechadas para aulas desde março de 2020, nossos colégios estão preparados, agora, para receber estudantes, educadores e colaboradores. As escolas do Paraná reabrem em 18 de fevereiro, depois de um ano de adaptação e transformação nos métodos de ensino. Nossa prioridade, neste momento, é garantir o acesso a educação de qualidade para todos os estudantes paranaenses, tendo como aliadas a tecnologia e, claro, a proteção à saúde.

Portanto, para garantir que as atividades presenciais sejam retomadas de maneira segura, é necessário que estudantes, familiares e professores trabalhem em conjunto para garantir a proteção de todos. Assim, convidamos você a conhecer, nesta cartilha, as medidas de prevenção da Covid-19 que serão adotadas em todos os colégios estaduais do Paraná. A sua participação é essencial para assegurar um ambiente escolar seguro e saudável.

Desejamos a você um ótimo retorno e um ano letivo de muito aprendizado!

Entrada e saída

Os horários de entrada e saída, bem como dos intervalos das diferentes turmas, serão redefinidos e organizados de forma escalonada a fim de evitar aglomeração de pessoas e a circulação simultânea de grande número de estudantes nas áreas comuns e nos arredores do estabelecimento. É importante que pais, responsáveis e alunos sigam as orientações da escola.

Já a entrada de fornecedores de insumos e prestadores de serviços de manutenção vai acontecer preferencialmente fora dos horários das atividades presenciais dos alunos.



Triagem

Todos os alunos e colaboradores passarão por uma triagem no momento do ingresso à escola com o aferimento da temperatura corporal. Caso algum aluno ou colaborador apresente temperatura maior que $37,1^{\circ}$, será isolado de forma imediata, não sendo admitido junto aos demais, enquanto pais e/ou responsáveis serão comunicados e orientados a procurar por assistência médica.

Serão disponibilizados recursos e insumos para higiene de mãos, como água corrente, sabonete líquido, papel toalha e/ou álcool gel 70% em locais estratégicos e de fácil acesso, principalmente em pontos de maior circulação de pessoas, como salas de aula, salas de apoio, laboratórios, portas de acesso principal e corredores.

Aferimento da temperatura



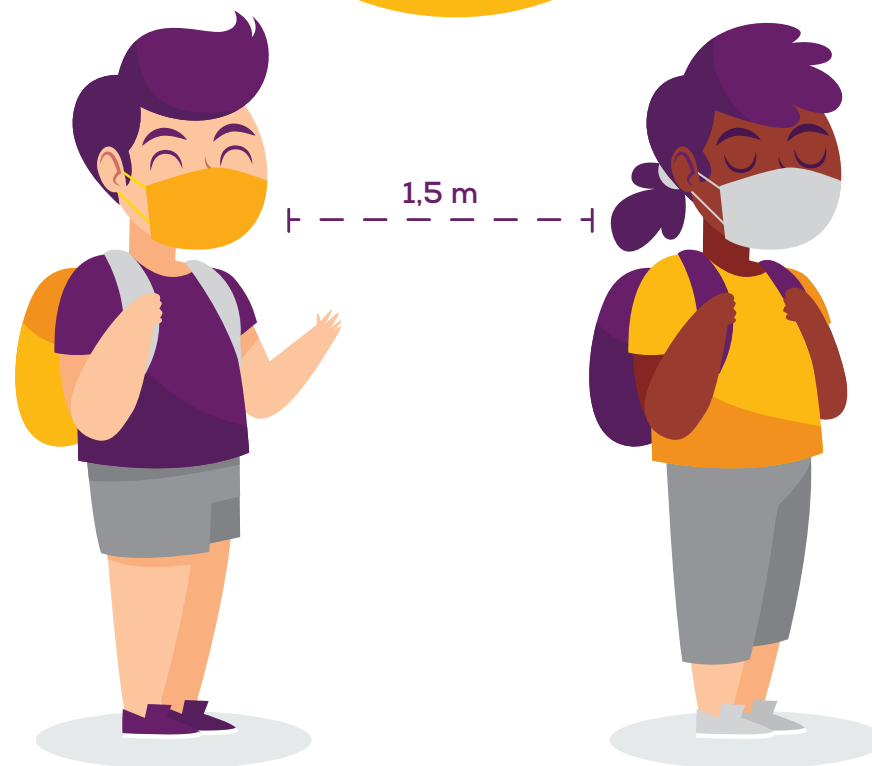
Higienização com álcool 70%



Distanciamento físico

Todos devem praticar o distanciamento social de modo a prevenir o contágio da Covid-19. O padrão de distanciamento social exigido dentro dos colégios será de 1,5m entre os alunos, inclusive na sala de aula.

Marcações e sinalizações para o distanciamento físico recomendado vão orientar os alunos a respeitar a distância mínima, principalmente nos locais de fácil aglomeração de pessoas ou formação de fila, como pontos de entrada e saída, refeitório e banheiros.



Uso de máscara

O uso de máscaras é obrigatório tanto para alunos quanto colaboradores nas dependências dos colégios, conforme Lei Estadual n.º 20.189, de 28 de abril de 2020. Os trabalhadores vão monitorar e orientar estudantes e demais pessoas que adentraram a escola quanto ao uso correto da máscara.



Orientamos que antes de colocar a máscara, higienize as mãos e, enquanto estiver a usando, evite tocar nela.

A máscara deve cobrir do nariz até abaixo do queixo!

Retire a máscara removendo-a pelas tiras elásticas por trás da orelha.

Após tocar ou descartar a máscara, higienize as mãos.



Higienização das mãos

Higienizar as mãos é uma forma extremamente eficaz para eliminar vírus e bactérias. É necessário lavar as mãos após contato com superfícies com risco de contaminação, como ao utilizar o banheiro, antes e depois de comer e ao tossir, espirrar ou assoar o nariz.

A higienização pode ser feita com sabão e álcool 70%.

Todas as salas de aula e dependências de uso comum do colégio estão equipadas com **dispenser/ totem de álcool 70%** para que os alunos possam usar e higienizar suas mãos sempre que necessário.

SEGUEM ORIENTAÇÕES PARA A HIGIENIZAÇÃO CORRETA DAS MÃOS.



Molhe as mãos



Coloque sabão



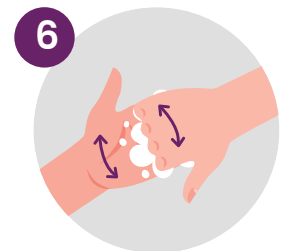
Esfregue as mãos palma para palma.



Molhe as mãos



Esfregue entre seus dedos.



Esfregue as costas dos dedos nas palmas das mãos opostas.



Limpe os polegares



Lave as unhas e as pontas dos dedos.



Lave as mãos



Seque com uma toalha de uso único.



Use a toalha para fechar a torneira.



Suas mãos estão limpas

Sanitização dos ambientes

Seguindo nota orientativa da Secretaria da Saúde, a limpeza e a desinfecção dos ambientes internos e externos dos colégios serão intensificadas, sobretudo em superfícies habitualmente muito tocadas, como corrimãos, elevadores (caso existam), telefones, teclados de computador, torneiras, maçanetas de portas, interruptores de energia, carteiras escolares, entre outros.

A limpeza e a desinfecção do ambiente e superfícies nas salas serão realizadas a cada troca de turma e portas e janelas das salas irão permanecer abertas para garantir uma melhor ventilação do espaço.



Retorno presencial

No retorno das aulas presenciais, com o ensino híbrido, os colégios vão seguir uma escala de rodízio de alunos que participarão do ensino presencial e alunos que participarão do ensino remoto. Os alunos que não estiverem presencialmente na escola (por motivo de escala, decisão familiar ou sintomas/confirmação de Covid-19) irão acompanhar as aulas de maneira remota. Elas serão transmitidas ao mesmo tempo da aula presencial pelo Google Meet ou de modo assíncrono, pelo Aula Paraná ou kit pedagógico.





ORIENTAÇÕES IMPORTANTES PARA PAIS E RESPONSÁVEIS:

O incentivo à informação é a melhor maneira de prevenção à **COVID-19** e, para que o nosso retorno ocorra da melhor maneira possível, gostaríamos de contar com a ajuda dos pais e responsáveis dos nossos alunos.

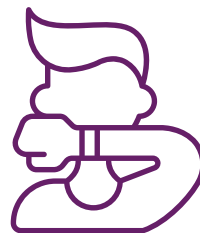
**SEGUEM
AO LADO
ALGUMAS
ORIENTAÇÕES
QUE PODEM
SER PASSADAS
EM CASA
ANTES DE OS
ALUNOS
CHEGAREM
AO COLÉGIO:**



Evite o compartilhamento de objetos, especialmente aqueles de uso pessoal;



Evite tocar em objetos de uso comum, como portas, maçanetas, corrimão, etc.;



Ao tossir ou espirrar, cubra a boca com o cotovelo flexionado, ou use lenço, descartando-o em seguida;

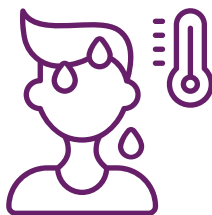


Evite tocar os olhos, boca e nariz;

**SEGUEM
AO LADO
ALGUMAS
ORIENTAÇÕES
QUE PODEM
SER PASSADAS
EM CASA
ANTES DE OS
ALUNOS
CHEGAREM
AO COLÉGIO:**



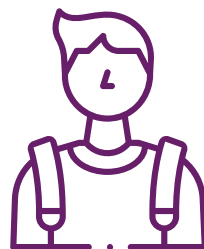
Não esqueça de trazer sua máscara reserva e sua garrafa de água;



Pais e responsáveis devem monitorar a saúde do aluno e higienizar os materiais levados para a escola;



Solicitamos que os alunos tragam de casa todo o material necessário. Neste momento, não é recomendado o empréstimo de material;



Com o retorno à casa, os responsáveis devem realizar a troca de roupa e evitar a locomoção do aluno com o uniforme em outros locais.

Acolhimento

Nosso ambiente escolar está um pouco diferente daquele ao qual nossos alunos estavam acostumados, mas não é por isso que não será acolhedor. Gestos e olhares falarão muito neste momento de distanciamento físico.

Mais do que nunca, é a hora de fortalecermos os nossos vínculos afetivos. Estaremos lado a lado novamente e com a convicção de que em momento algum estaremos sozinhos.



SINTAM-SE
ABRAÇADOS